

Прогнозируемый риск подтоплений на территории мкр. Дагомыс МО г. Сочи Краснодарского края

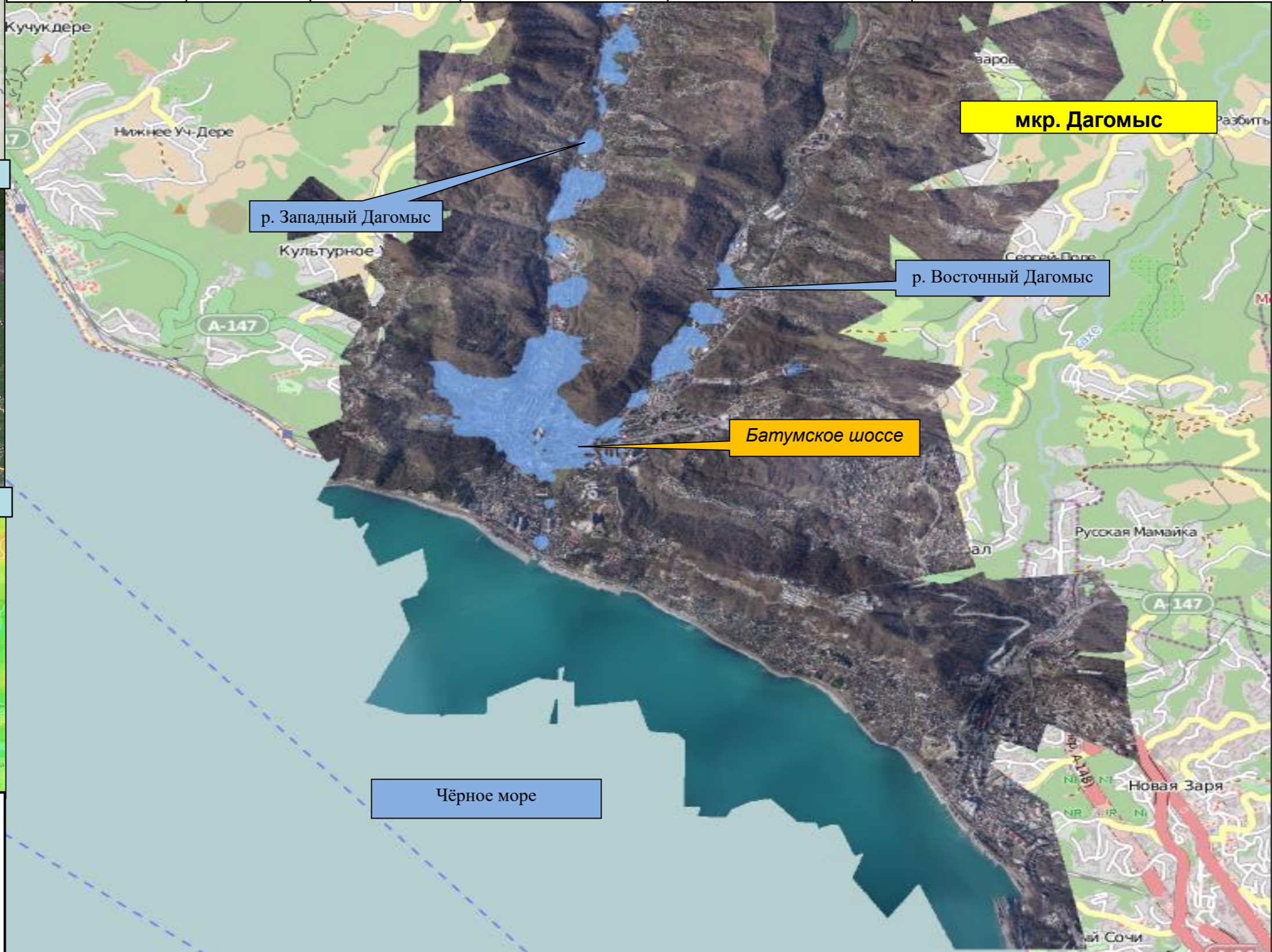
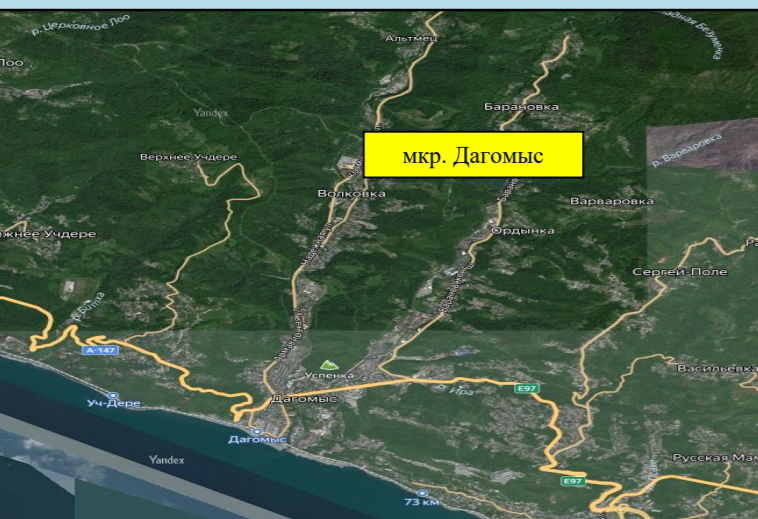
КАРТА РАЙОНА



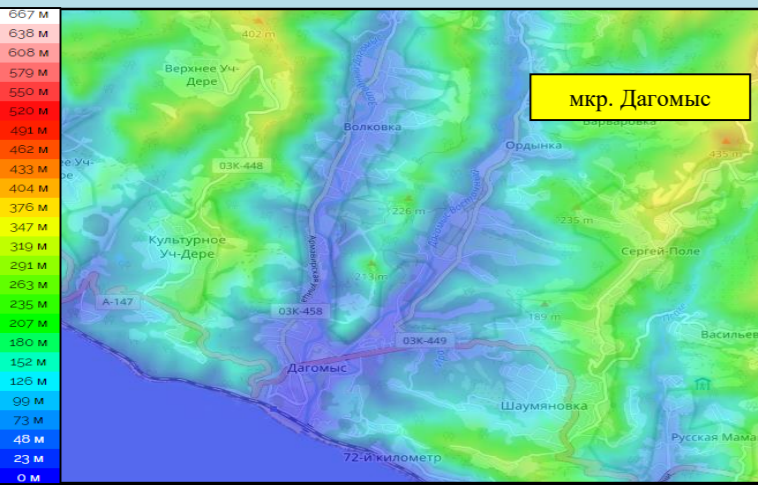
Прогноз подтопления

Населённый пункт	Кол-во осадков, мм/24 ч.	Частных домов	Придворовых территорий	Количество проживающего населения	Из них детей	СЗО
мкр. Дагомыс	20-30	-	-	-	-	-
	до 70	10	36	82	24	-
	более 70	28	103	236	69	-

СПУТНИКОВАЯ КАРТА



КАРТА ВЫСОТ



Условные обозначения

- зона подтопления
- г. Анапа - населенный пункт
- Школа - социально значимый объект
- р. Анапка - водный объект
- ул. Мира - название улицы

Прогнозируемый риск подтоплений на территории п. Каткова Щель МО г. Сочи Краснодарского края

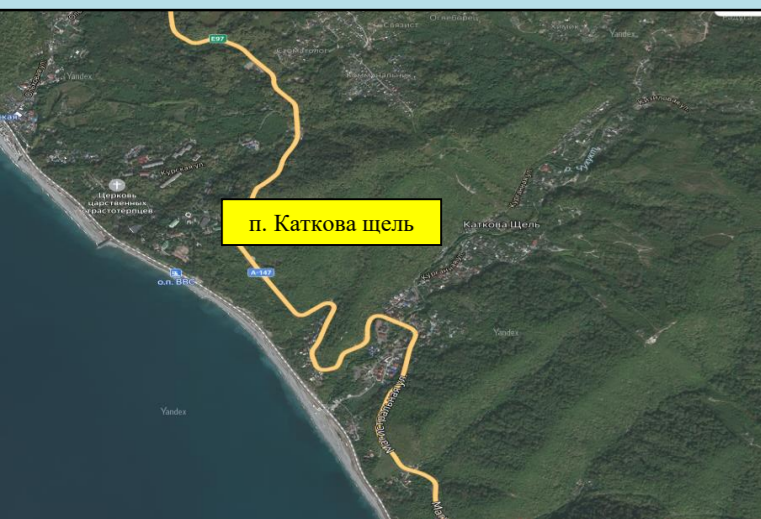
КАРТА РАЙОНА



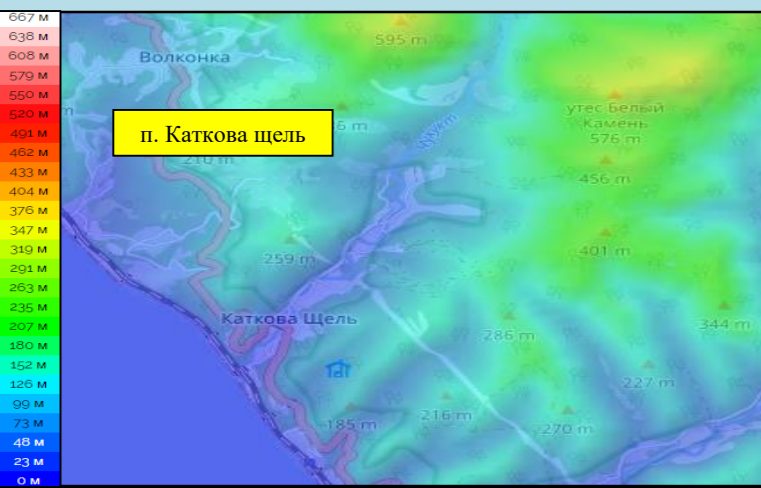
Прогноз подтопления

Населённый пункт	Кол-во осадков, мм/24 ч.	Частных домов	Придворовых территорий	Количество проживающего населения	Из них детей	СЗО
п. Каткова щель	20-30	-	-	-	-	-
	до 70	32	83	190	55	-
	более 70	97	252	579	170	1


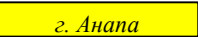
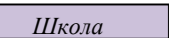


СПУТНИКОВАЯ КАРТА



КАРТА ВЫСОТ



Условные обозначения

-  - зона подтопления
-  г. Анапа - населенный пункт
-  Школа - социально значимый объект
-  р. Анапка - водный объект
-  ул. Мира - название улицы



Прогнозируемый риск подтоплений на территории мкр. Мирный МО г. Сочи Краснодарского края

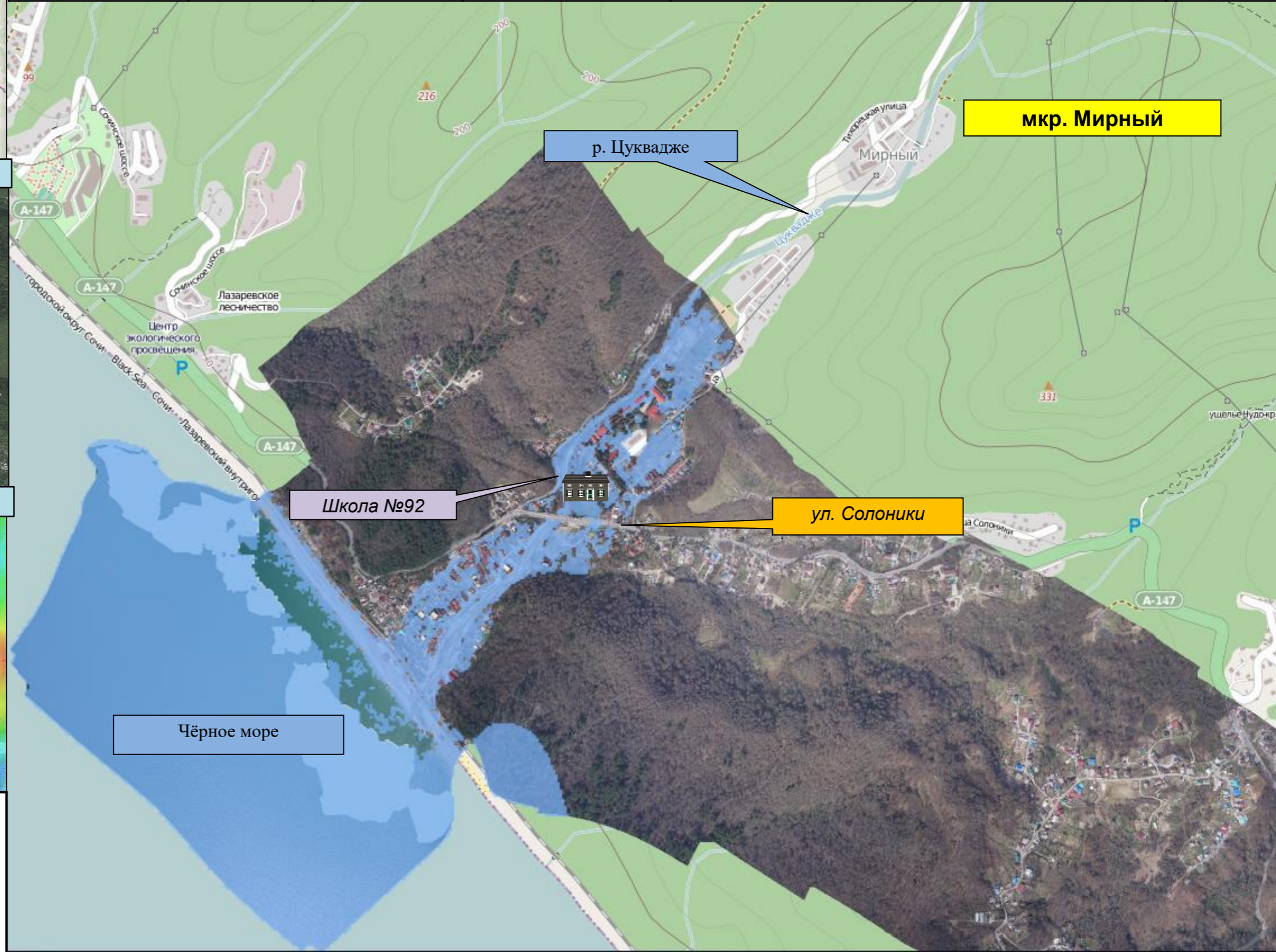
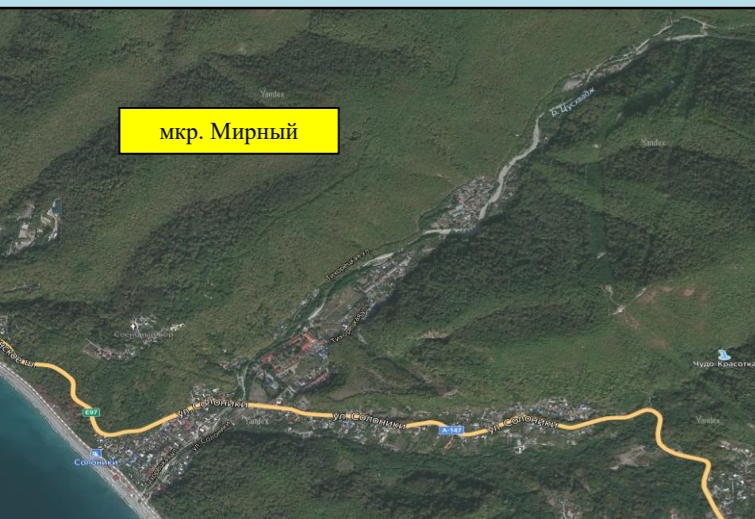
КАРТА РАЙОНА



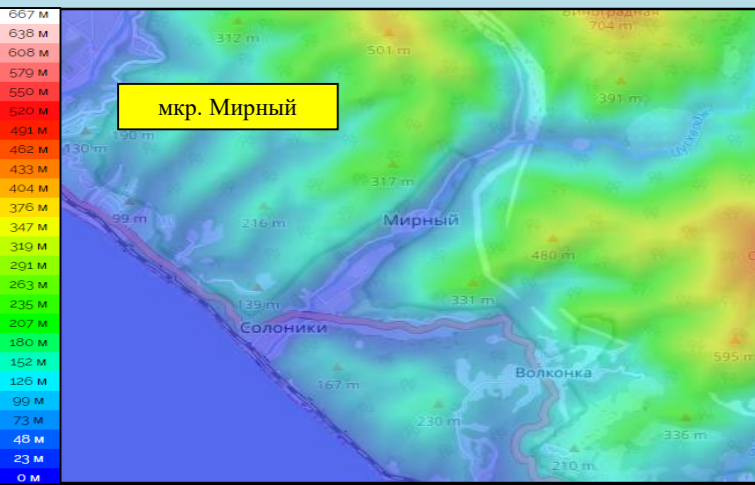
Прогноз подтопления

Населённый пункт	Кол-во осадков, мм/24 ч.	Частных домов	Придворовых территорий	Количество проживающего населения	Из них детей	СЗО
мкр. Мирный	20-30	-	-	-	-	-
	до 70	30	78	140	41	-
	более 70	84	218	392	115	-






СПУТНИКОВАЯ КАРТА



КАРТА ВЫСОТ



Условные обозначения

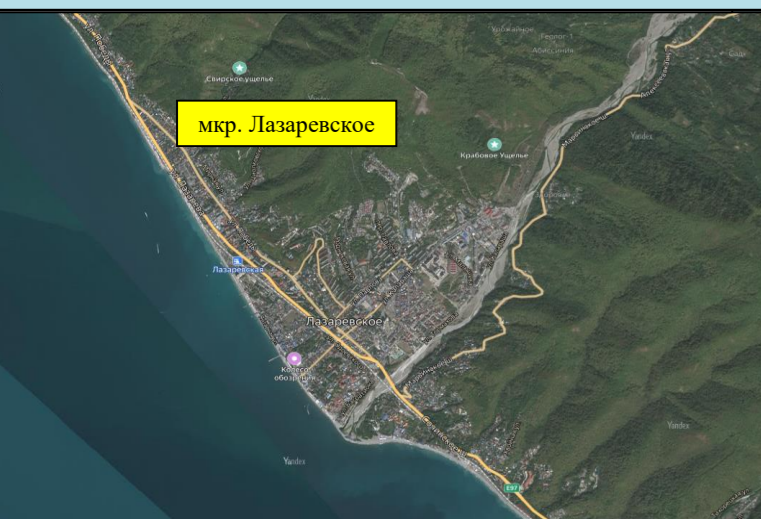
-  - зона подтопления
-  г. Анапа - населенный пункт
-  Школа - социально значимый объект
-  р. Анапка - водный объект
-  ул. Мира - название улицы

Прогнозируемый риск подтоплений на территории мкр. Лазаревское МО г. Сочи Краснодарского края

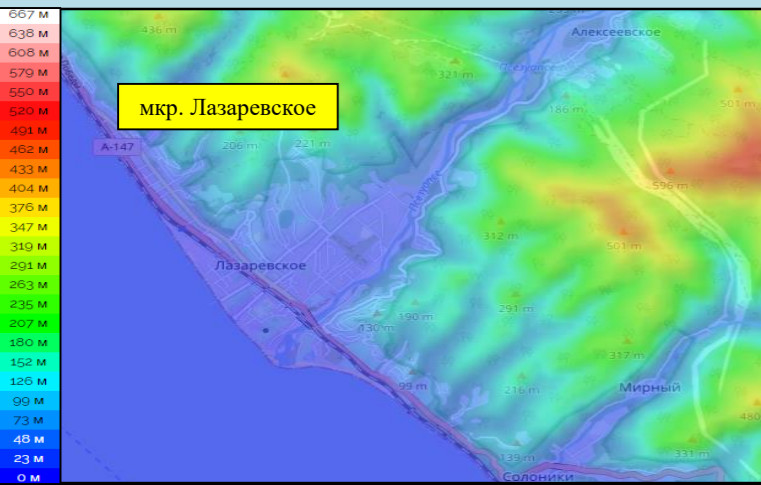
КАРТА РАЙОНА








СПУТНИКОВАЯ КАРТА



КАРТА ВЫСОТ



Условные обозначения

-  - зона подтопления
-  г. Анапа - населенный пункт
-  Школа - социально значимый объект
-  р. Анапка - водный объект
-  ул. Мира - название улицы

Прогноз подтопления

Населённый пункт	Кол-во осадков, мм/24 ч.	Частных домов	Придворовых территорий	Количество проживающего населения	Из них детей	СЗО
мкр. Лазаревское	20-30	-	-	-	-	-
	до 70	10	26	59	17	-
	более 70	34	88	184	54	-

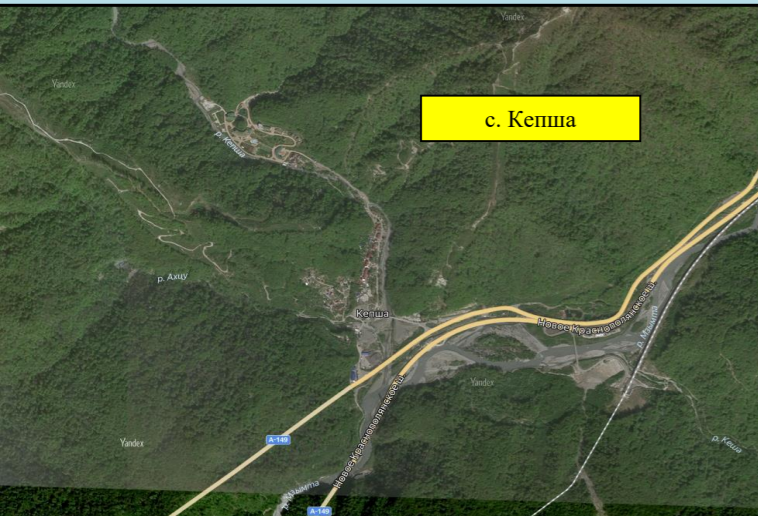


Прогнозируемый риск подтоплений на территории с. Кепша МО г. Сочи Краснодарского края

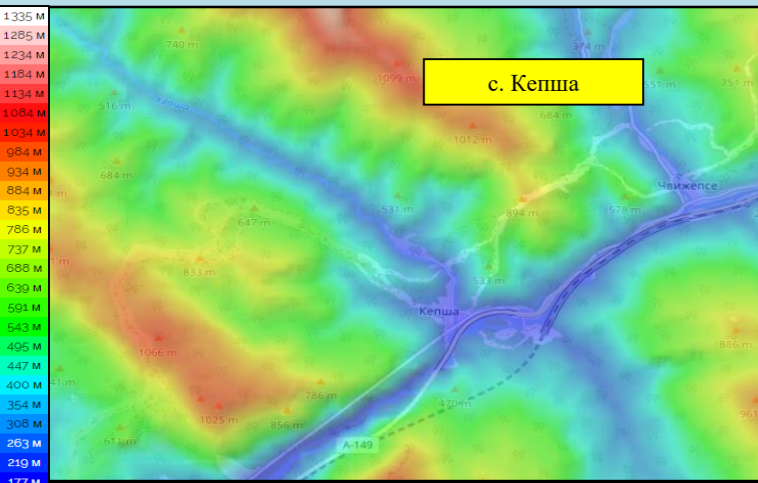
КАРТА РАЙОНА








СПУТНИКОВАЯ КАРТА



КАРТА ВЫСОТ



Условные обозначения

-  - зона подтопления
-  г. Анапа - населенный пункт
-  Школа - социально значимый объект
-  р. Анапка - водный объект
-  ул. Мира - название улицы

Прогноз подтопления

Населённый пункт	Кол-во осадков, мм/24 ч.	Частных домов	Придворовых территорий	Количество проживающего населения	Из них детей	СЗО
с. Кепша	20-30	-	-	-	-	-
	до 70	5	18	41	12	-
	более 70	17	61	140	41	-

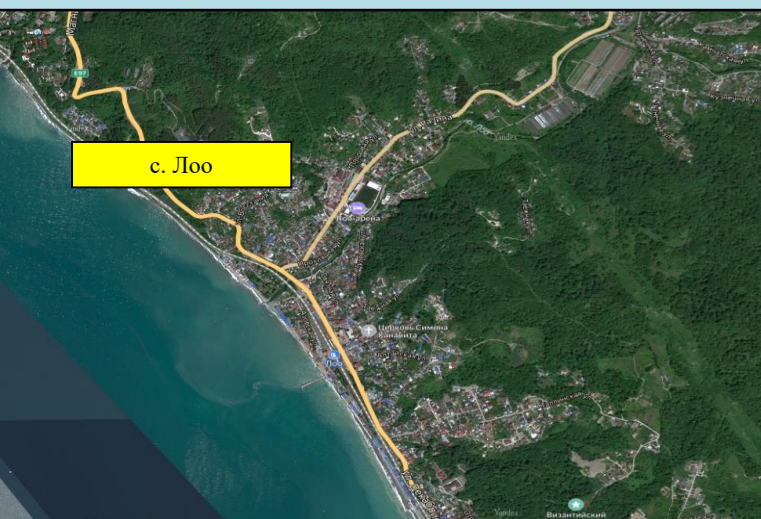


Прогнозируемый риск подтоплений на территории с. Лоо МО г. Сочи Краснодарского края

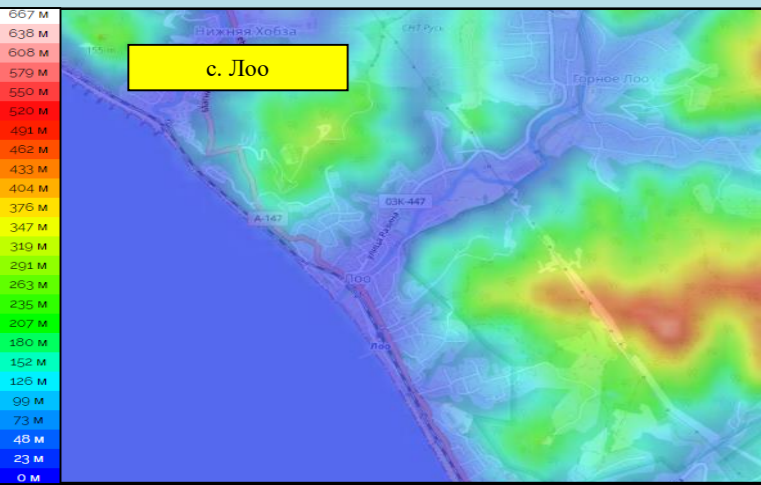
КАРТА РАЙОНА








СПУТНИКОВАЯ КАРТА



КАРТА ВЫСОТ

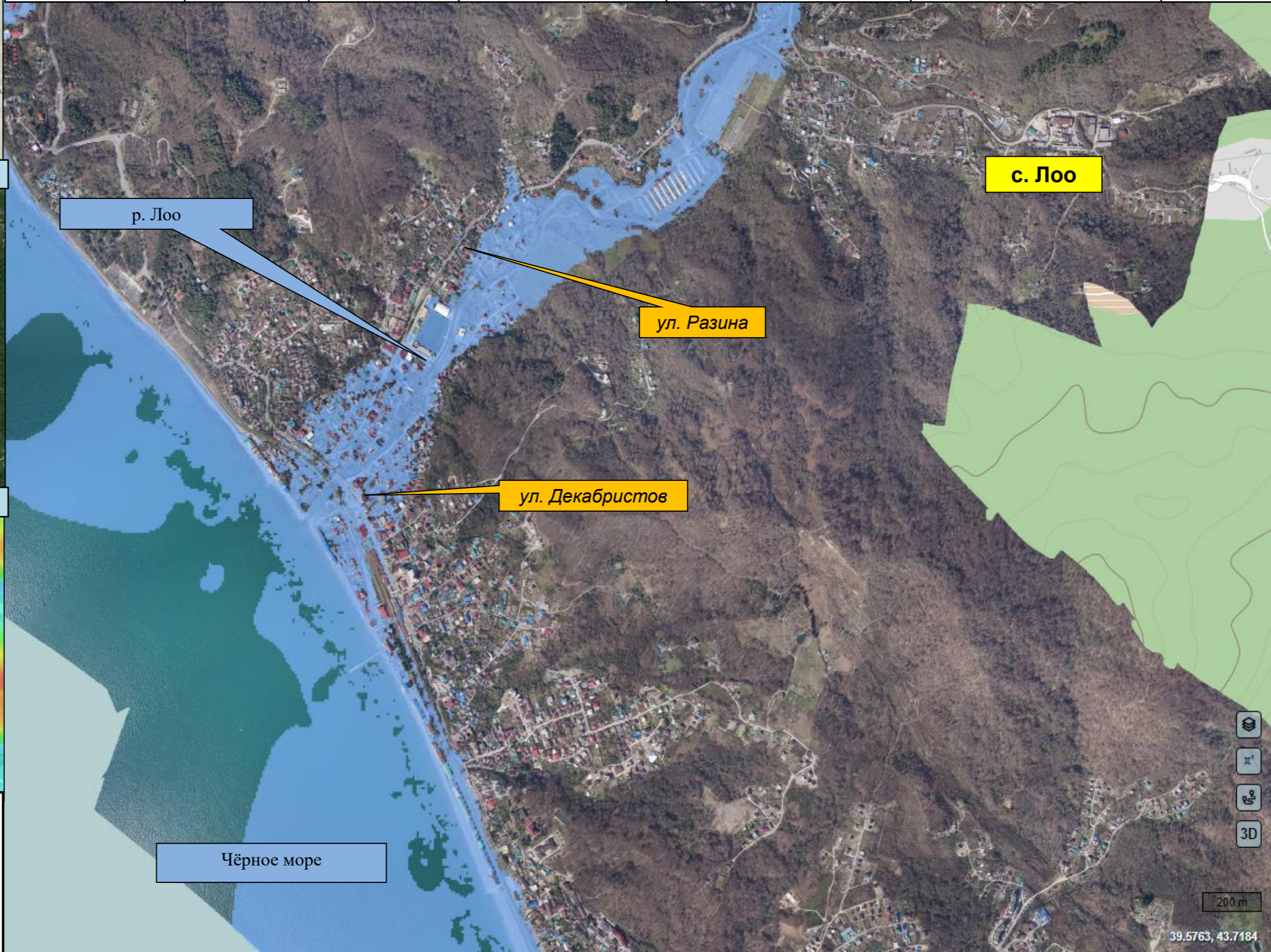


Условные обозначения

-  - зона подтопления
-  г. Анапа - населенный пункт
-  Школа - социально значимый объект
-  р. Анапка - водный объект
-  ул. Мира - название улицы

Прогноз подтопления

Населённый пункт	Кол-во осадков, мм/24 ч.	Частных домов	Придворовых территорий	Количество проживающего населения	Из них детей	СЗО
с. Лоо	20-30	-	-	-	-	-
	до 70	11	28	64	18	-
	более 70	39	101	212	62	-



Прогнозируемый риск подтоплений на территории с. Горное Лоо МО г. Сочи Краснодарского края

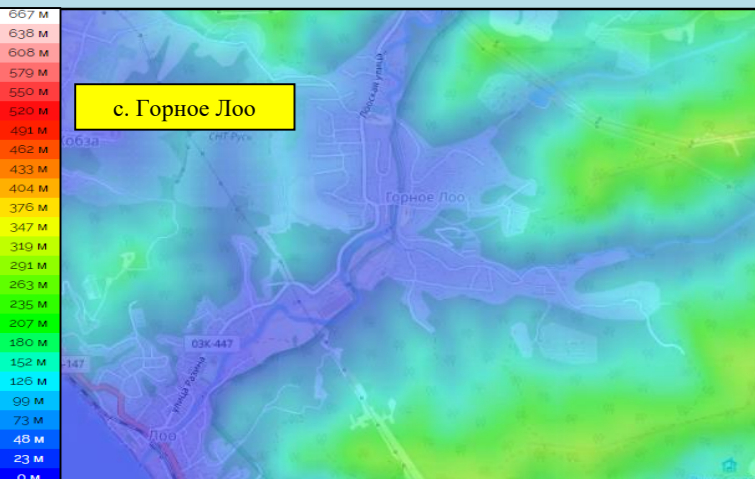
КАРТА РАЙОНА








СПУТНИКОВАЯ КАРТА



КАРТА ВЫСОТ



Условные обозначения

-  - зона подтопления
-  *г. Анапа* - населенный пункт
-  *Школа* - социально значимый объект
-  *р. Анапка* - водный объект
-  *ул. Мира* - название улицы

Прогноз подтопления

Населённый пункт	Кол-во осадков, мм/24 ч.	Частных домов	Придворовых территорий	Количество проживающего населения	Из них детей	СЗО
с. Горное Лоо	20-30	-	-	-	-	-
	до 70	9	23	52	15	-
	более 70	32	83	174	51	-



Прогнозируемый риск подтоплений на территории с. Верхнее Буу МО г. Сочи Краснодарского края

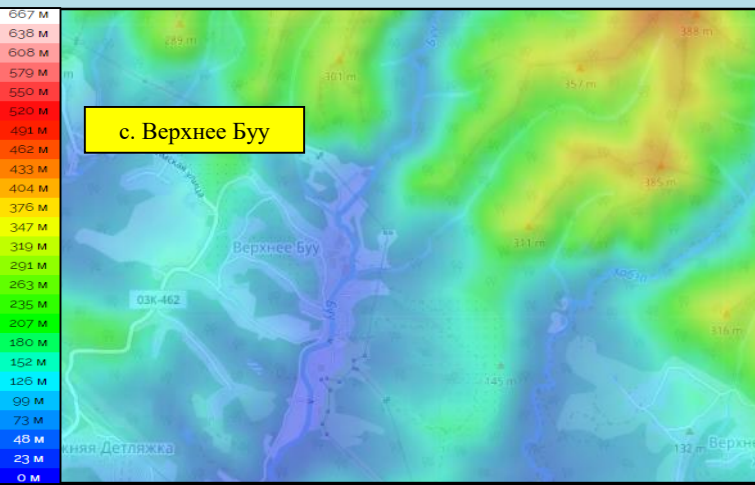
КАРТА РАЙОНА








СПУТНИКОВАЯ КАРТА



КАРТА ВЫСОТ



Условные обозначения

-  - зона подтопления
-  г. Анапа - населенный пункт
-  Школа - социально значимый объект
-  р. Анапка - водный объект
-  ул. Мира - название улицы

Прогноз подтопления

Населённый пункт	Кол-во осадков, мм/24 ч.	Частных домов	Придворовых территорий	Количество проживающего населения	Из них детей	СЗО
с. Верхнее Буу	20-30	-	-	-	-	-
	до 70	4	10	23	6	-
	более 70	21	33	75	22	-



Прогнозируемый риск подтоплений на территории а. Тхагапш МО г. Сочи Краснодарского края

КАРТА РАЙОНА



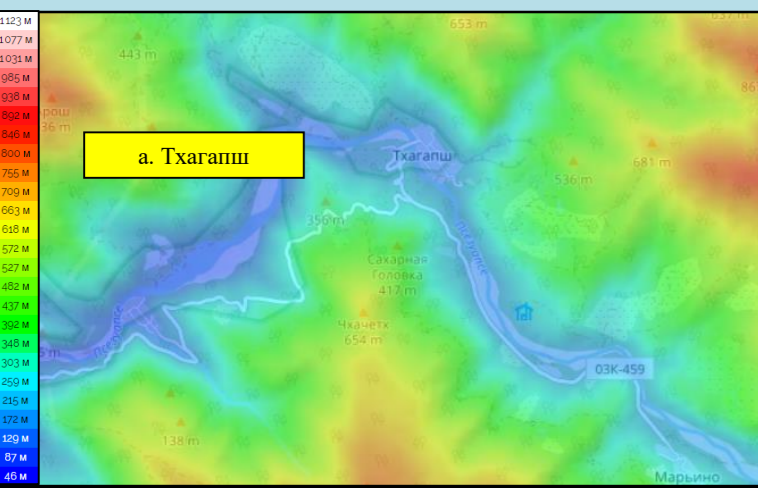
Прогноз подтопления

Населённый пункт	Кол-во осадков, мм/24 ч.	Частных домов	Придворовых территорий	Количество проживающего населения	Из них детей	СЗО
а. Тхагапш	20-30	-	-	-	-	-
	до 70	5	14	26	7	-
	более 70	29	49	93	27	-



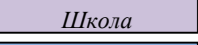


СПУТНИКОВАЯ КАРТА



КАРТА ВЫСОТ



Условные обозначения

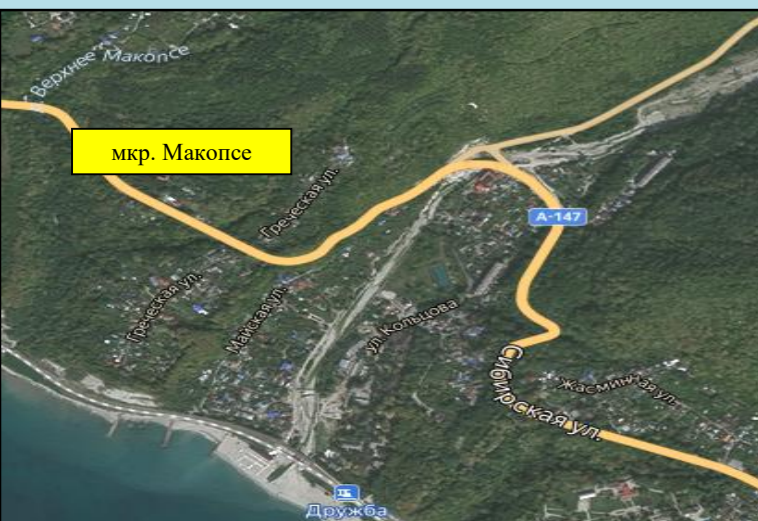
-  - зона подтопления
-  г. Анапа - населенный пункт
-  Школа - социально значимый объект
-  р. Анапка - водный объект
-  ул. Мира - название улицы

Прогнозируемый риск подтоплений на территории мкр. Макопсе МО г. Сочи Краснодарского края

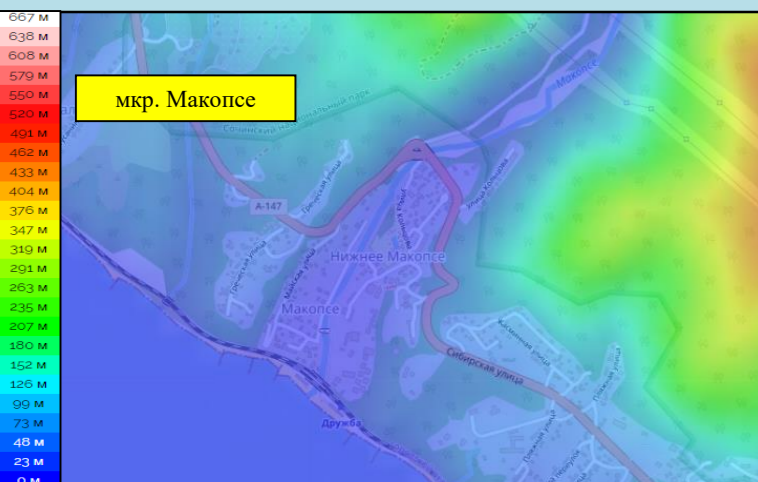
КАРТА РАЙОНА




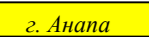
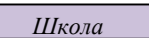
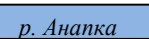

СПУТНИКОВАЯ КАРТА



КАРТА ВЫСОТ



Условные обозначения

-  - зона подтопления
-  г. Анапа - населенный пункт
-  Школа - социально значимый объект
-  р. Анапка - водный объект
-  ул. Мира - название улицы

Прогноз подтопления

Населённый пункт	Кол-во осадков, мм/24 ч.	Частных домов	Придворовых территорий	Количество проживающего населения	Из них детей	СЗО
мкр. Макопсе	20-30	-	-	-	-	-
	до 70	15	28	64	18	-
	более 70	48	91	191	56	-

